

OptiPlex 7040M

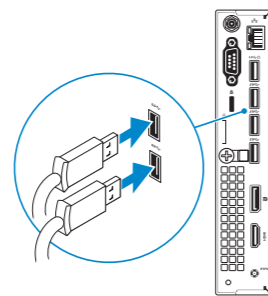
Quick Start Guide

Panduan Pengaktifan Cepat
Guía de inicio rápido
Hướng dẫn khởi động nhanh
دليل البدء السريع



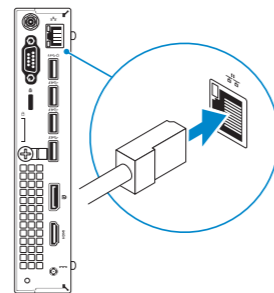
1 Connect the keyboard and mouse

Sambungkan keyboard dan mouse
Conecte el teclado y el ratón
Kết nối bàn phím và chuột
قم بتوصيل لوحة المفاتيح والماوس



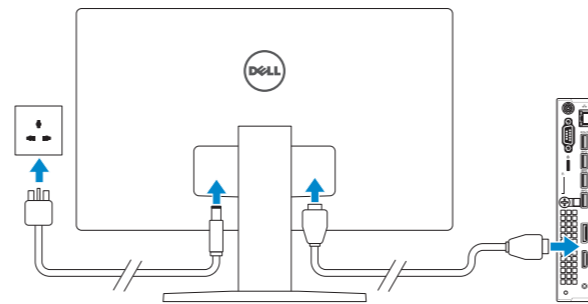
2 Connect the network cable — optional

Sambungkan kabel jaringan — opsional
Conecte el cable de red (opcional)
Kết nối dây cáp mạng — tùy chọn
قم بتوصيل كبل الشبكة - اختياري



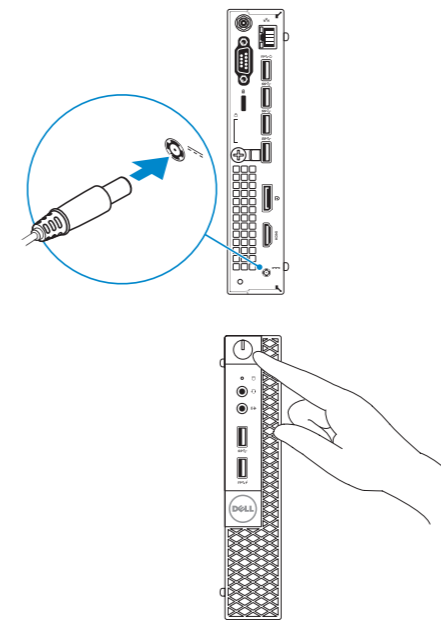
3 Connect the display

Sambungkan display
Conecte la pantalla
Kết nối màn hình hiển thị
قم بتوصيل الشاشة



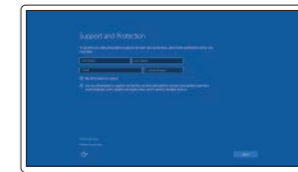
4 Connect the power cable and press the power button

Sambungkan kabel daya dan tekan tombol daya
Conecte el cable de alimentación y presione el botón de encendido
Đấu nối với cáp nguồn và nhấn nút nguồn
صل كبل التيار واضغط على زر التشغيل



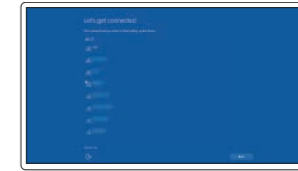
5 Finish Windows 10 setup

Tuntaskan penataan Windows 10
Finalice la configuración de Windows 10
Hoàn tất cài đặt Windows 10
إنهاء إعداد Windows 10



Enable Support and Protection

Aktifkan Dukungan dan Perlindungan
Habilite el soporte y la protección
Bật Hỗ trợ và Bảo vệ
تمكين الدعم والحماية



Connect to your network

Sambungkan ke jaringan Anda
Conéctese a una red
Kết nối vào mạng của bạn
التوصيل بالشبكة

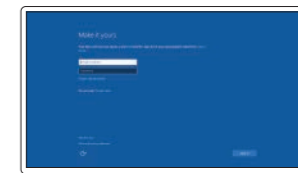
NOTE: If you are connecting to a secured wireless network, enter the password for the wireless network access when prompted.

CATATAN: Jika Anda menghubungkan ke jaringan nirkabel aman, masukkan kata sandi untuk akses jaringan nirkabel tersebut saat diminta.

NOTA: Si se conecta a una red inalámbrica segura, introduzca la contraseña de acceso a la red inalámbrica cuando se le solicite.

GHI CHÚ: Nếu bạn đang kết nối với một mạng không dây bảo mật, hãy nhập mật khẩu để truy cập mạng không dây khi được nhắc.

ملاحظة: في حالة اتصالك بشبكة لاسلكية مؤمنة، أدخل كلمة المرور لوصول الشبكة اللاسلكية عند مطالبتك.



Sign in to your Microsoft account or create a local account

Masuk ke akun Microsoft Anda atau buat akun lokal

Inicie sesión en su cuenta de Microsoft o cree una cuenta local

Đăng nhập vào tài khoản Microsoft của bạn và tạo tài khoản trên máy tính

قمب تسجيل الدخول إلى حساب Microsoft أو قم بإنشاء حساب محلي

Product support and manuals

Manual dan dukungan produk
Soporte del producto y manuales
Hỗ trợ sản phẩm và sách hướng dẫn
دعم المنتج والدلائل

Contact Dell

Hubungi Dell | Póngase en contacto con Dell
Liên hệ Dell | Dell الاتصال بـ

Regulatory and safety

Regulasi dan keselamatan | Normativa y seguridad
Quy định và an toàn | ممارسات الأمان والممارسات التنظيمية

Regulatory model

Model regulatori | Modelo normativo
Model quy định | الموديل التنظيمي

Regulatory type

Jenis regulatori | Tipo normativo
Loại quy định | النوع التنظيمي

Computer model

Model komputer | Modelo de equipo
Model máy tính | موديل الكمبيوتر

Dell.com/support

Dell.com/support/manuals

Dell.com/support/windows

Dell.com/contactdell

Dell.com/regulatory_compliance

D10U

D10U001

OptiPlex 7040M

Locate Dell apps

Mencari aplikasi Dell | Localice las aplicaciones Dell

Xác định vị trí các ứng dụng Dell | تحديد موقع تطبيقات Dell



Dell Product Registration

Register your computer

Daftarkan komputer Anda
Registre el equipo
Đăng ký máy tính của bạn
تسجيل الكمبيوتر



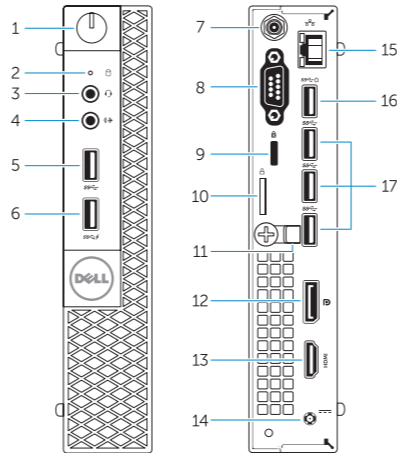
Dell SupportAssist

Check and update your computer

Periksa dan perbarui komputer Anda
Busque actualizaciones para su equipo
Kiểm tra và cập nhật máy tính của bạn
التحقق من الكمبيوتر الخاص بك وتحديثه

Features

Fitur | Funciones | Tính năng | الميزات



1. Tombol daya/Lampu daya
2. Lampu aktivitas hard disk
3. Konektor mikrofon
4. Konektor jalur output
5. Konektor USB 3.0
6. Konektor USB 3.0 dengan PowerShare
7. Konektor SMA Antena (opsional)
8. Konektor Serial/PS2/VGA/DisplayPort (opsional)
9. Slot kabel pengaman
10. Ring gembok
11. penahan kabel
12. Konektor DisplayPort
13. Konektor HDMI
14. Konektor daya
15. Konektor jaringan
16. Konektor USB 3.0 (Mendukung Menghidupkan Daya Pintar)
17. Konektor USB 3.0

1. Nút nguồn/Đèn nguồn
2. Đèn hoạt động ổ đĩa cứng
3. Đầu nối micrô
4. Đầu nối ngõ ra
5. Đầu nối USB 3.0
6. Đầu nối USB 3.0 với tính năng PowerShare
7. Đầu nối ăng-ten SMA (tùy chọn)
8. Đầu nối Serial/PS2/VGA/DisplayPort (tùy chọn)
9. Khe cáp bảo vệ
10. Vòng gắn khóa
11. giá đỡ cáp
12. Đầu nối DisplayPort
13. Đầu nối HDMI
14. Đầu nối nguồn
15. Đầu nối mạng
16. Đầu nối USB 3.0 (hỗ trợ Bật nguồn thông minh)
17. Đầu nối USB 3.0

1. Power button/Power light
2. Hard-drive activity light
3. Microphone connector
4. Line-out connector
5. USB 3.0 connector
6. USB 3.0 connector with PowerShare
7. Antenna SMA connector (optional)
8. Serial/PS2/VGA/DisplayPort connector (optional)
9. Security-cable slot
10. Padlock ring
11. cable holder
12. DisplayPort connector
13. HDMI connector
14. Power connector
15. Network connector
16. USB 3.0 connector (Supports Smart Power On)
17. USB 3.0 connectors

1. Botón de alimentación/indicador de alimentación
2. Indicador luminoso de actividad de la unidad del disco duro
3. Conector para micrófono
4. Conector de línea de salida
5. Conector USB 3.0
6. Conector USB 3.0 con PowerShare
7. Conector de antena SMA (opcional)
8. Conector de DisplayPort/VGA/PS2/Serial (opcional)
9. Ranura del cable de seguridad
10. Anillo del candado
11. soporte para el cable
12. Conector DisplayPort
13. Conector HDMI
14. Conector de alimentación
15. Conector de red
16. Conector USB 3.0 (compatible con la función de encendido inteligente)
17. Conectores USB 3.0

1. زر التشغيل/مصباح التشغيل
2. مصباح نشاط محرك الأقراص الثابتة
3. موصل الميكروفون
4. موصل الخرج
5. موصل USB 3.0
6. موصل USB 3.0 المزود بـ PowerShare
7. موصل هوائي SMA (اختياري)
8. موصل تسلسلي/PS2/VGA/DisplayPort (اختياري)
9. فتحة كبل الأمان
10. حلقة القفل
11. حامل الكابل
12. موصل DisplayPort
13. موصل HDMI
14. موصل التيار
15. موصل الشبكة
16. موصل USB 3.0 (تدعم التشغيل الذكي)
17. موصلا USB 3.0



0TTVXJA00

© 2015 Dell Inc.
© 2015 Microsoft Corporation.



Printed in China.
2015-08